

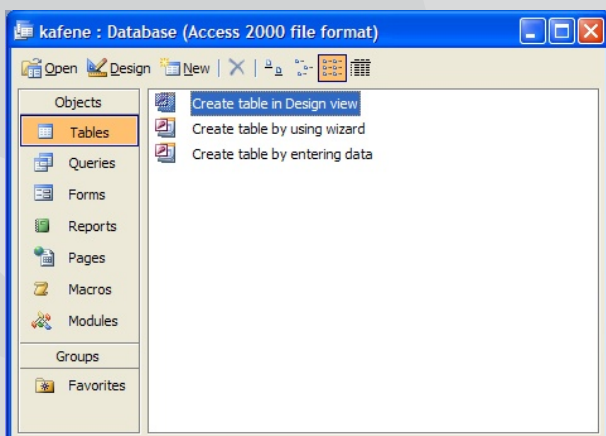
# 4

## Създаване на таблици в СУБД

### 1 Заредете Microsoft Access.

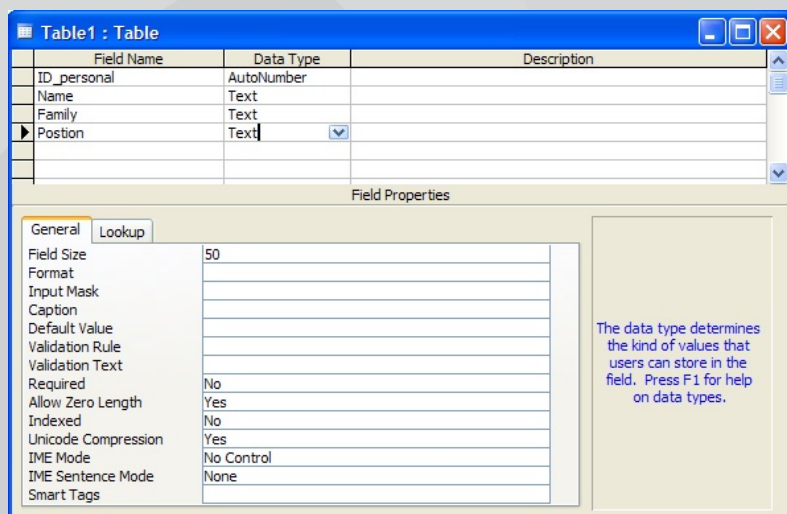
Microsoft Access е част от пакета Microsoft Office. Тя представлява система за управление на бази от данни, в която се използва реляционния модел на организация на данните. Основните обекти, с които се работи в нея са: **таблици**, в които се съхраняват данните; **заявки**, които се използват за извличане на данни от таблиците; **форми**, които по-често се използват при въвеждане на данни в таблиците и **отчети**, които подготвят за отпечатване данните от базата.

### 2 Създайте нова база от данни, която ще се използва за разработката на заданието от предишния урок.



За да се гарантира сигурност на данните в базата от данни при тяхното въвеждане, те се записват във файла автоматично. Ето защо при създаването на нова база от данни, Microsoft Access изисква да се укаже място и име на файла, който ще съхранява базата.

### 3 Създайте таблица с полета, определени в задача 4 на Урок 3, в която ще се съхраняват данните за персонала.

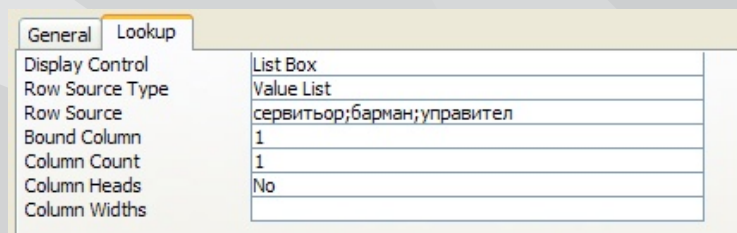


Един от начините за създаване на таблица е като в частта **Tables** се избере командата **Create table in Design view**.

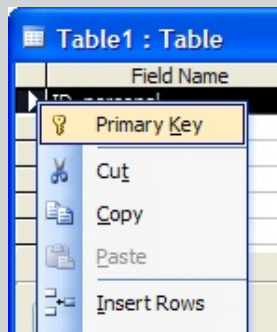
**4**

За полето **Position**, задайте стойностите да се избират от следните три възможности: сервитьор, барман, управител.

Задаването на фиксирани стойности за избор в текстово поле става на страницата **Lookup** в частта с характеристики на полето. В полето **Display Control** се избира типа на контролата, като за данни от текстов тип има две възможности – List Box и Combo Box. В **Row Source Type** се определя какъв ще бъде източникът на фиксирани стойности, като възможностите са Value List за стойности, които трябва да се въведат или Table/Query за стойности от съществуваща таблица или заявка. При избор на Value List, в **Row Source** се изброяват съответните стойности, разделени със знака точка и запетая.

**5**

Задайте полето **ID\_personal** да бъде ключово за таблицата.



Задаването на поле като ключово за таблица, става като се щракне с десен бутон на мишката върху името на полето и от появилото се контекстно меню се избере командата **Primary Key**. Пред полето се появява символ на ключе.

**6**

Затворете прозореца за проектиране на таблицата, като я запазите под името **Personal**.

**7**

Създайте нова таблица с полета, определени в задача 4 на Урок 3, в която ще се съхранява асортимента на кафенето.

Field Name	Data Type
ID_drink	AutoNumber
Name	Text
Price	Currency

Определете полето **ID\_drink** за ключово и запазете таблицата под името **Drinks**.

8

Създайте нова таблица с полета, определени в задача 4 на Урок 3, в която ще се съхранява информация за всяка поръчка.

Field Name	Data Type	Description
ID_order	AutoNumber	
Table	Text	
Date	Date/Time	
Start time	Date/Time	
End time	Date/Time	
Personal	Number	

Field Properties	
General	Lookup
Format	Short Date
Input Mask	
Caption	
Default Value	
Validation Rule	
Validation Text	
Required	No
Indexed	No
IME Mode	No Control
IME Sentence Mode	None
Smart Tags	

За полето **Date** задайте формат на представяне **Short Date**, като го изберете в частта с характеристики от **Format**. За полетата **Start time** и **End time** задайте формат на представяне **Short Time**, като го изберете в частта с характеристики от **Format**. За полето **Personal** задайте стойностите да се зареждат от таблицата **Personal**, която вече е създадена.

Задайте за полето **Table**, стойностите да се избират от списък с числа от 1 до 5, колкото са масите в кафенето. Когато стойностите на дадено поле са числа, но с тях няма да се извършват изчисления в базата от данни, то те трябва да се дефинират като текст.

Field Name	Data Type	Description
ID_order	AutoNumber	
Table	Text	
Date	Date/Time	
Start time	Date/Time	
End time	Date/Time	
Personal	Number	

Field Properties	
General	Lookup
Display Control	List Box
Row Source Type	Table/Query
Row Source	Personal
Bound Column	1
Column Count	1
Column Heads	No
Column Widths	

9

Създайте нова таблица с полета, определени в задача 4 на Урок 3, в която ще се съхранява информация за заявките на клиентите.

Field Name	Data Type	Description
ID_Order	Number	
ID_Drinks	Number	
Number	Number	

Field Properties	
General	Lookup
Field Size	Long Integer
Format	
Decimal Places	Auto
Input Mask	

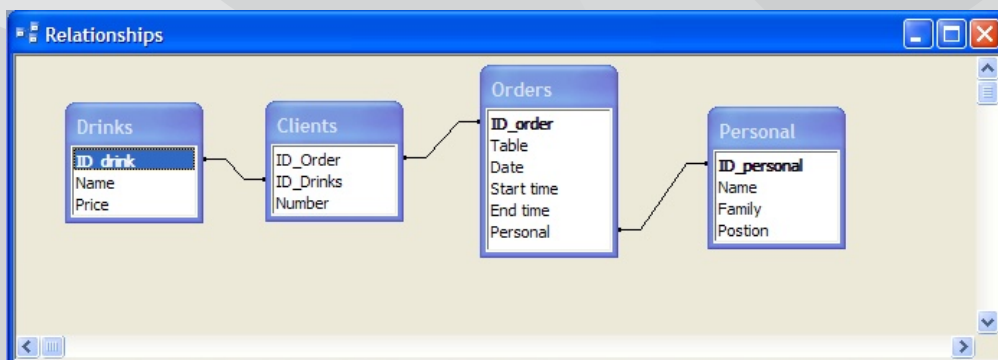
В тази таблица не може да се определи ключово поле, тъй като ще има повторения на стойности във всички полета. Запазете таблицата под името **Clients**. При запазването на таблицата ще се появи съобщение, че няма дефинирано ключово поле и ще се предложи да се създаде автоматично такава.

За полето **ID\_Order** задайте стойностите да се зареждат от таблицата **Orders**, която вече е създадена, а за полето **ID\_Drinks** – от таблицата **Drinks**. В полето **Display Control** изберете **Combo Box**.

## 10

Създайте връзки между таблиците.

Задаването на връзки между таблиците става като от менюто **Tools** се избере командата **Relationship**. С помощта на появилият се прозорец се добавят таблиците, между които ще се създават връзки. Създаването на връзка става, като се хване поле от едната таблица и се завлече върху поле от другата таблица. След извършване на това действие се отваря прозорец, в който при необходимост се настройва типа на връзката.



**Edit Relationships**

Table/Query:	Related Table/Query:
Orders	Clients
ID_order	ID_Order

Enforce Referential Integrity

Cascade Update Related Fields

Cascade Delete Related Records

Relationship Type: One-To-Many

Buttons: OK, Cancel, Join Type.., Create New..